

# MAISONS

DU MAROC

Revue d'architecture et de décoration

## Architecture

- ◆ Un bureau de poste à Salé
- ◆ Un club de loisirs à Hay Ryad

## Régions

- ◆ Tafraout

## Intérieurs

- ◆ Un Ryad à Casablanca
- ◆ La demeure d'Adolfo de Velasco à Tanger

## Antiquités

- ◆ Enquête sur le marché de l'antiquité à Casablanca

## Tendances

- ◆ Les lieux d'ombre



Administration  
rédaction: Tour Atlas,  
Avenue des FAR.  
Casablanca.  
Tél.: 31.51.47/31.51.32/  
0.87/44.41.00/ 44.17.79  
Fax: 30.17.99  
Dépôt légal: 32/1994

DIRECTEUR GENERAL  
■ Nasreddine El Efrîr

REDACTEUR EN CHEF  
■ Naïma Bougrine

REDACTION  
■ Hélène Auvinet  
Karim Sebti, Nabil Tazi

COMITÉ  
DE RÉDACTION  
Rachid Andaloussi Chakib  
Benabdallah Ouadia  
Abdellah Naïma Boujibar,  
Patrick Collier, Nourredine  
Komiha, Aziz Lazrak  
Azeddine Lazrak, Rachid  
Ouazzani, Abderrahim  
Sijelmassi, Hamid Triki  
Selma Zerhouni

ONT COLLABORÉ  
À CE NUMERO  
■ Ouadia Benabdallah  
Patrick Collier  
Mohamedia Hajoui  
Nourredine Komiha  
Naïma El Khatib Boujibar  
Selma Zerhouni  
Soumya Zahy

SECRETARIAT DE  
REDACTION  
■ Najib Essiaghi

REVISION  
■ Fatima Alaoui  
Ahmed Mahbouli

PHOTOGRAPHES  
■ Khalil Nemmaoui  
Jean Matève, Micheline  
Pons, Michel Nachef

SAISIE ET  
MISE EN PAGE  
■ Souâd Ait Brahim  
Nadia Allaki, Khadija El Arabi  
Meryem Namasse

GRAPHISTE  
■ Hind Fettahi

FLASHAGE &  
PHOTOGRAVURE  
■ Caractères/  
Communication Economique

IMPRESSION  
■ Idéale

DISTRIBUTION  
■ Sochepress

DIRECTEUR  
RESPONSABLE  
DE LA PUBLICATION  
■ Kamil Ouazzani

PUBLICITÉ  
■ Régie 3  
Régisseur exclusif  
Tour Atlas, Place Zellaqa  
Tél:30.21.05/31.22.46  
Fax : 31.21.80

MAISONS DU MAROC est  
édité par Communication  
Economique S.A.

# H

## ABITER

### Tendances

11. Les lieux d'ombre.

### Portrait

17. Voyage à travers le rotin

### Intérieurs

21. De Velasko le magnifique

30. Ombres et lumières.

37. Un Ryad à Casablanca.

44. Elie Azagury, la force du naturel.

### Antiquités

51. Splendeurs et «misères» du marché  
de l'antiquité.

### Jardins

57. Renaissance d'un jardin.

### Mémoire

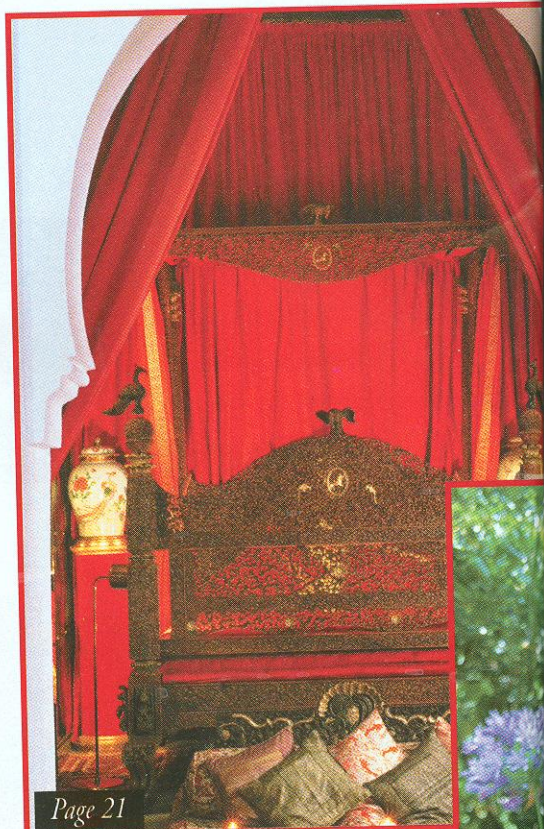
63. La Kasbah Mansouria.

### Thème

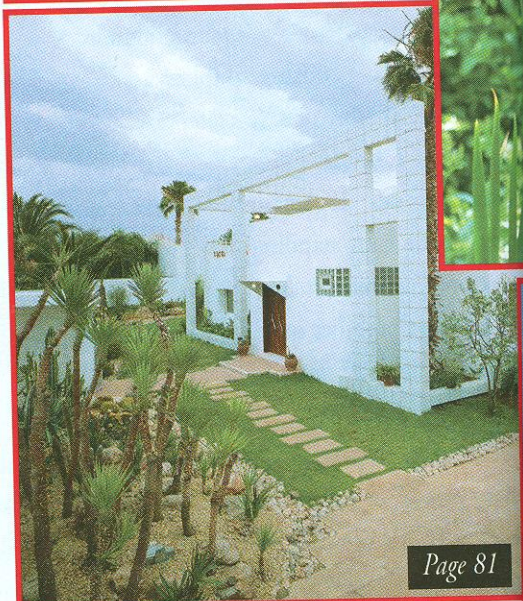
69. Prendre la vie côté jardin.

### Conseils maison

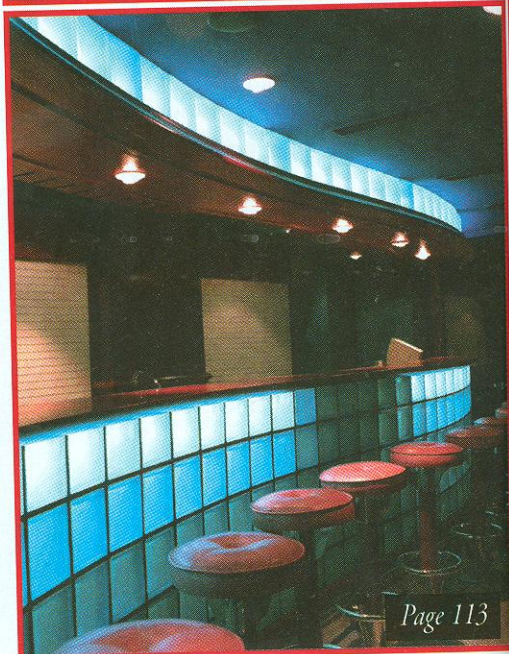
73. Changer l'air...



Page 21



Page 81



Page 113

# C

## ONSTRUIRE

### Architecture

- 76. Un bureau de poste aux lignes pures.
- 81. Un paysage pour l'époque.
- 89. Architecture et loisirs
- 97. Ouverture et lumière.

### Profil

- 103. Abdelkader Bensalem.

### Régions

- 107. Tafraout.

### Matériaux

- 113. Le pavé de verre

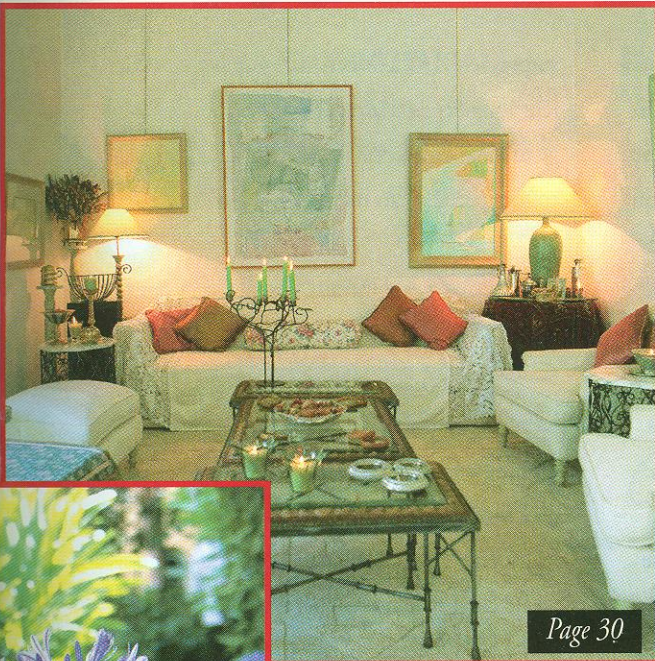
### Actualité

- 117. Le complexe résidentiel et culturel d'Ifrane.

# R

## UBRIQUES

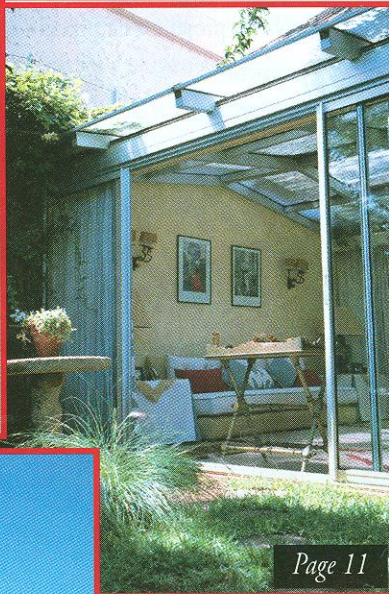
- 3. Editorial
- 6. Echos
- 8. Vitrines
- 122. Livres



Page 30



Page 57



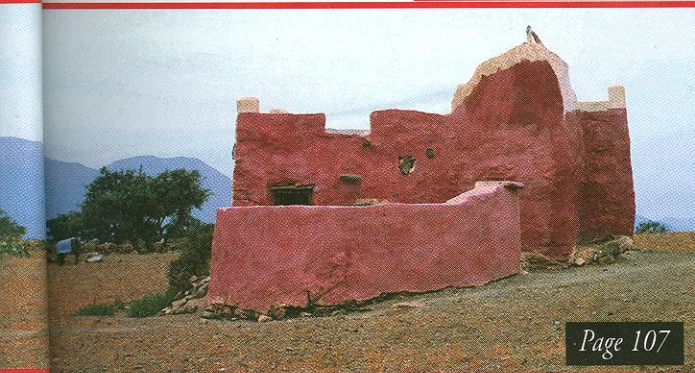
Page 11



Page 89



Page 51



Page 107

S  
O  
M  
M  
A  
I  
R  
E

# Architecture et loisirs

TEXTE : OOUADIA BENABDELLAH  
PHOTOS : MICHEL NACHEF

**A** l'initiative de l'association culturelle et sportive du ministère de l'Agriculture, l'architecte Taoufik El Oufir a pu donner libre cours à sa création pour la conception et la réalisation de ce complexe.



*Cheminements et traitement des espaces extérieurs dans le respect du relief du terrain.*

*Entrée des chambres du motel  
avec au fond, la façade arrière du  
club house.  
Page de droite: Passerelle et jeux  
de terrasses des bâtiments admi-  
nistration et locaux techniques si-  
tués en contrebas.*



Cette réalisation représente la première tranche d'un programme ambitieux, confié à un jeune architecte méticuleux jusqu'au moindre détail.

Financée par divers départements et organismes relevant du ministère de l'Agriculture et de la mise en valeur agricole, cette première tranche comporte un motel de 20 chambres pouvant accueillir les participants aux différentes manifestations, un club house, une salle de musculation, une salle de jeux, une grande salle polyvalente, des courts de tennis, un terrain de basket-ball, une aire de jeux pour enfants, des piscines... etc.

Le terrain réservé à l'opération, bordé par une voie de desserte interne et par la voie rapide desservant Hay Riad à Rabat, s'étend sur une superficie de 10 hectares.

Surplombé par le site de la mosquée Lalla

Soukaïna, le projet se décompose en une succession de bâtiments qui s'alternent avec humilité et respect sur le terrain, jusqu'à en épouser les reliefs.

La variété du programme, conjuguée avec l'étendue de l'assiette foncière, ont permis à l'architecte de composer une harmonie autour d'un lieu de détente central, le tout entrecoupé par une circulation piétonne permettant d'apprécier les différentes facettes du projet. La desserte automobile quant à elle, périphérique, vient ceinturer l'ensemble de la réalisation.

S'imposant un principe géométrique basé sur une trame triangulaire, le traitement de chaque espace obéit à une philosophie d'ensemble, véhiculée par le geste volontaire: celui de donner à la structure porteuse son expression apparente. Ainsi, par leur verticalité, l'ensemble des éléments pleins du bâti assurent leur fonction de porter de grandes dalles pures et élancées. ■■■

La dalle de la cafeteria (à droite) et des vestiaires (à gauche) repose sur le mur en pierre de Salé et sur 2 poteaux métalliques (bleus).  
 À gauche, pureté des lignes et maîtrise du détail dans cette composition.



## Un adepte de l'architecture contemporaine

Sous le signe du scorpion, Taoufik El Oufir est natif de l'année 1958.

Après des études secondaires à Rabat, il accède à l'école spéciale d'architecture de Paris en 1978, pour la quitter en 1983 avec le diplôme en poche.

Des stages de formation et de collaboration au sein des cabinets Pinseau (Paris) et Benmbarek (Rabat) lui permettront de mieux s'aiguiser pour son propre atelier ouvert en 1985.



Principales réalisations:

- Villages de vacances à Ifrane et Marrakech
- Edifices publics
- Participation aux différents concours:

- *Projet primé, concours ONA / Dahomey plage*

- *3è prix, école américaine - Casablanca.*

- *Sélectionné pour le concours de réalisation d'une ville universitaire au Sultanat d'Oman. Adepte de l'architecture contemporaine, T. El Oufir se dit imprégné par les idées du Bauhaus et influencé par l'école japonaise.*

*Préférant le travail d'équipe, il accorde une attention particulière au suivi de chantier et au détail d'exécution.*



*Subtil mélange d'horizontales et de verticales.  
Le club house avec ses 2 cheminées qui représentent les  
seuls éléments centraux portant la dalle.*

Taoufik El Oufir: Architecte  
TECHNIPROJET: B.E.T  
SOCOTEC: Bureau de  
contrôle  
TESCO: Laboratoire géo-  
technique  
E.C.A. : Gros œuvre  
Miroiterie 2000: Menuiserie  
Aluminium  
ADARISSA: Menuiserie  
Bois + ferronnerie  
SOMAVIPE: Peinture, vi-  
trerie-signalisation.

*Les plans d'eau, avec, au  
fond, le club house.*

■■■ Le reste est un fin mélange de ma-  
tériaux, tantôt transparents, tantôt  
opaques, au gré de leur emplacement et de  
leur orientation.

Ainsi, nous assistons à une succession de  
volumes simples et épurés, en lignes hori-  
zontales renforcées par de généreuses ou-  
vertures panoramiques sur les espaces pu-  
blics.

L'utilisation de matériaux inspirant natu-  
re, noblesse et sérénité, donne à l'ensemble  
le sentiment de repos et de quiétude re-  
cherchés.

De la pierre de Salé, à la pierre travaillée en  
dalle de mer litée à l'horizontale, aux struc-  
tures métalliques porteuses; rien n'est lais-  
sé au hasard. Ici, pas de surcharge ni de  
matériaux de parements, mais plutôt la  
recherche d'une harmonie avec le site et  
l'amour de mise en œuvre et du détail  
d'exécution. ■







