

Signature

Architecture & Art de vivre magazine **by** PROFILS SYSTEMES

#1 - 11/2014

Architectu@es

Istres : Nouvel Hôtel de Ville, Buren tombé du ciel

New city hall, Buren falls from heaven

Rubis rouge à Montpellier

Red Ruby in Montpellier

Déco@ation

Athezza et Hanjel, créateurs d'ambiances

Athezza and Hanjel, atmosphere creators

Art de vivre

Maxime Lhermet
L'art et la matière

Maxime Lhermet, art and material

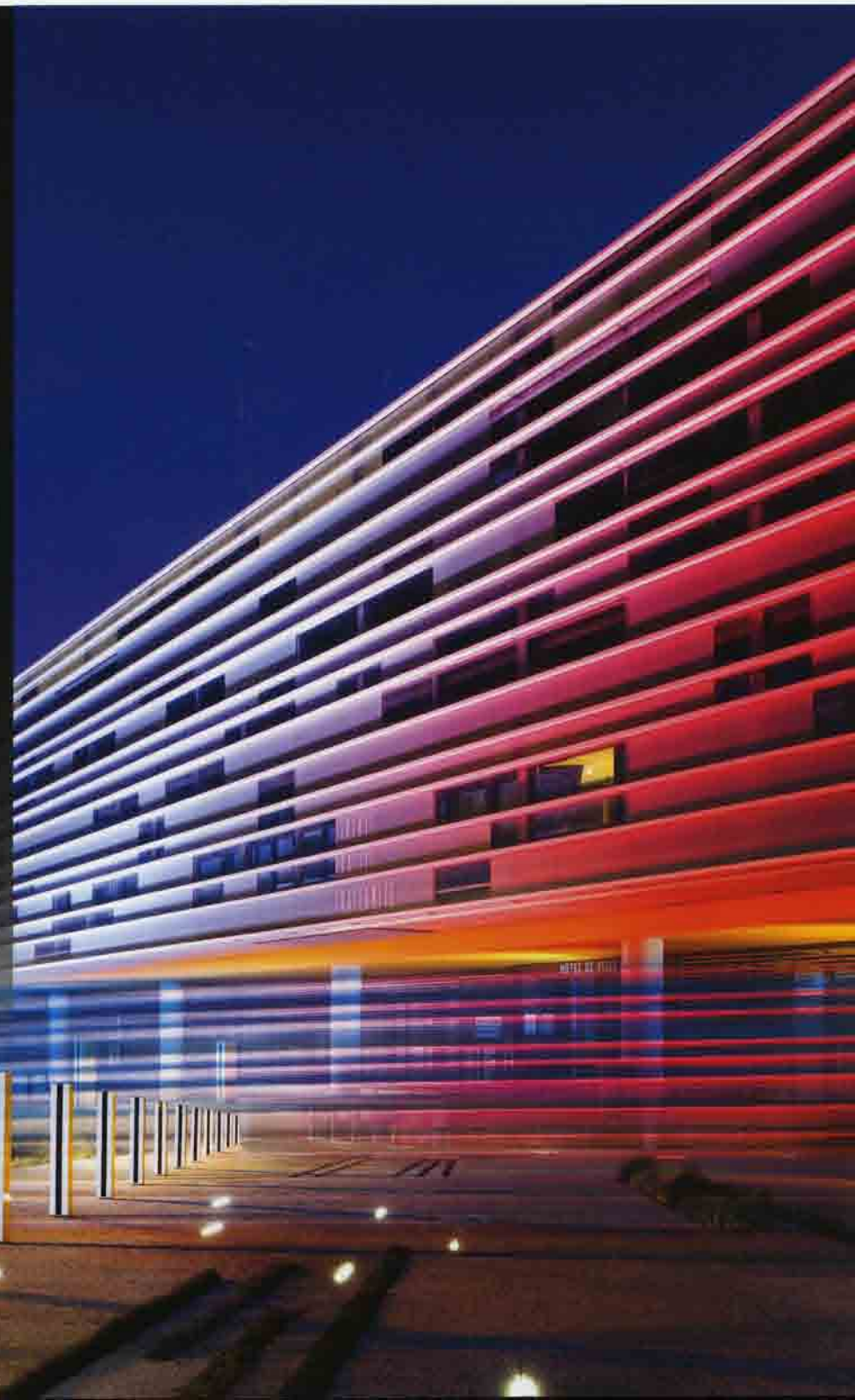
Le chef "Petit Pierre"
retour gagnant

"Petit Pierre" chef, triumphant return

Ca@net de voyage

Les Cubains...
Vraie richesse du pays

Cuba, a true richness



Sommaire / Contents

06 Edito

Architectu@es

- 12** Le nouvel Hôtel de Ville d'Istres
New Civic Centre in Istres
- 22** Esplanade : Buren tombé du ciel
Esplanade / Buren falls from heaven
- 24** Daniel Buren : l'interview
Daniel Buren: the interview
- 28** Pépite sportive à Plan d'Orgon
A sports gem in Plan d'Orgon
- 36** Stade Bergéal le 'Pavillon blanc' boxe le regard
"Bergéal Stadium", the "White Pavilion" hits you in the eye
- 42** Rubis rouge à Montpellier
Red ruby in Montpellier
- 50** Villa entre pierre et ciel
Villa amid stone and the sky
- 58** L'hôtel Rif, coup d'envoi du réveil de Nador
The Rif Hotel, first step in the reawakening of Nador

- 82** Pierre Augé, retour gagnant dans le Midi
Pierre Augé, a triumphant return to the Midi

- 88** Bernard Gallay, de l'ovalie au grand large
Bernard Gallay - from rugby to the high-seas

- 98** Le Macan, nouveau bijou sport de Porsche
The Macan, the new sports gem from Porsche

Déco@ation

- 110** Athezza et Hanjel, créateurs d'ambiances
Athezza and Hanjel, atmosphere creators

- 120** Le Shopping Athezza
Athezza' shopping

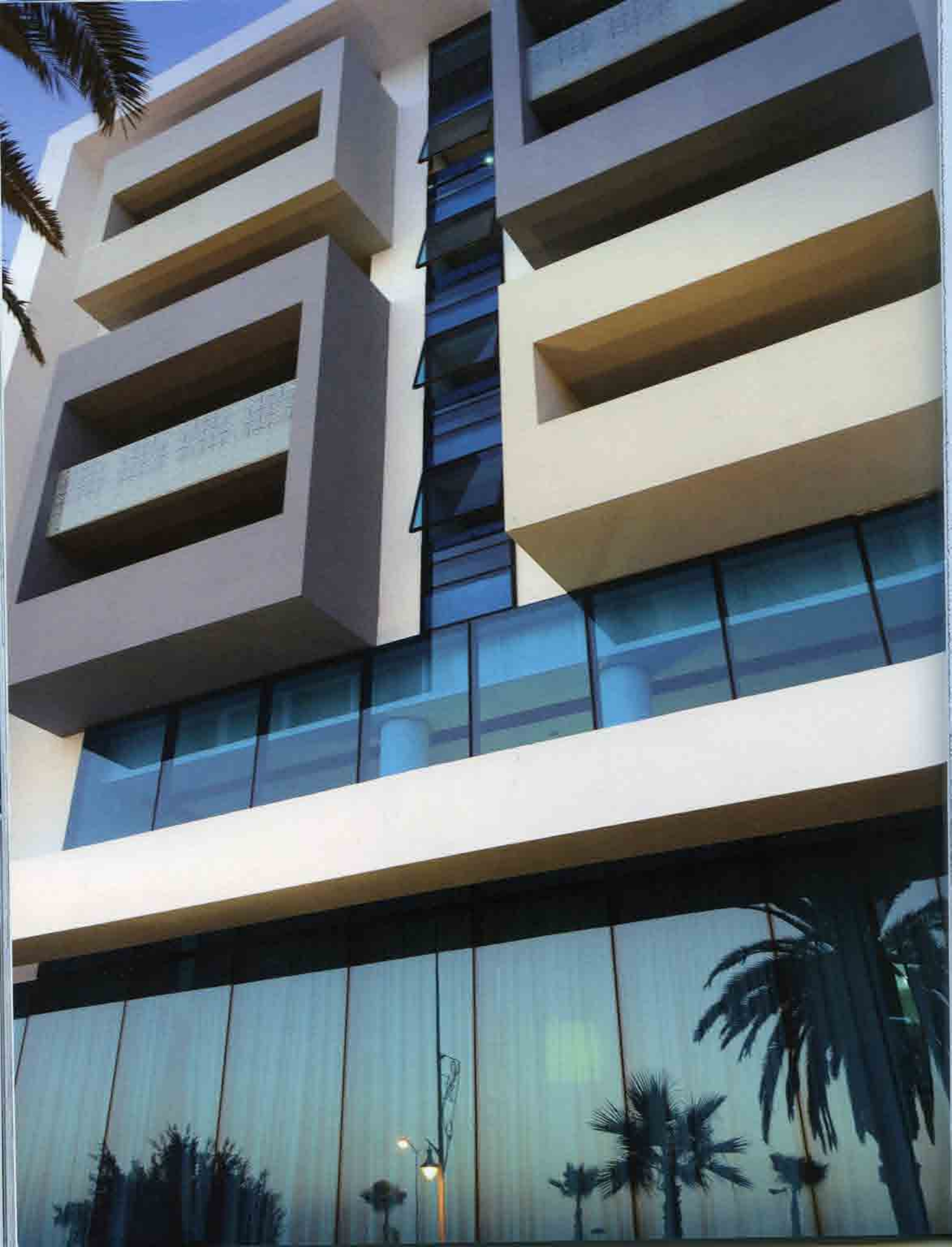
- 121** Une table de fête
Christmas shopping

A@t de vivre

- 72** Maxime Lhermet
L'art et la matière
Maxime Lhermet: art and material

Ca@net de voyage

- 124** Les Cubains... Vraie richesse du pays !
Cuba: A truly rich country!





L'hôtel Rif, coup d'envoi du réveil de Nador

The Rif Hotel, first step in the reawakening of Nador



Une superbe région agricole, un environnement protégé, face à la mer Méditerranée : deuxième place bancaire du Maroc, Nador longe l'immense lagune de la Ma Chica (115 km²) au sud-est du cap des Trois Fourches. Un cadre de rêve mais, jusqu'à récemment, une offre hôtelière péchant par sa faiblesse, et se limitant à des établissements deux ou trois étoiles, à l'architecture sommaire. L'hôtel Mercure « Rif », tout juste inauguré, rehausse le standing avec bonheur. L'hôtel s'inscrit en effet dans le Plan Azur, qui consiste à remettre à niveau les infrastructures touristiques de la station balnéaire, en harmonie avec l'ancienne cité espagnole de Nador. Et ce n'est qu'un début, le gouvernement marocain voulant faire de la station balnéaire Marchica Med, en construction, la plus grande du pays.

A naturally protected area, this beautiful agricultural region faces the Mediterranean: Morocco's second largest banking centre. Nador looks out over the huge Mar Chica lagoon (115 km²) southeast of Cape Three Forks. A dream setting but, until recently, woefully short of hotel accommodation, being limited to two or three star establishments, with rather rudimentary architecture. The newly inaugurated Mercure «Rif» hotel considerably raises the tone. The hotel is part of the Plan Azur, which aims to upgrade the resort's tourism infrastructure, in harmony with the ancient Spanish city of Nador. And this is just the beginning, as the Moroccan government plans to make the Marchica Med resort, currently under construction, the largest in the country.



Situé à l'angle de l'avenue Youssef Bentachafine et La Corniche, ce nouvel hôtel Mercure, est en fait une reconstruction - plutôt une métamorphose - de l'ancien. Porté par la Société Hôtellerie Nador (SHN) et la CGI (Compagnie générale Immobilière), filiales de la CDG Développement, il prolonge la corniche maritime, avec deux bâtiments parallèles de cinq étages. Dans l'intervalle, vient se nicher un espace vert paysager. Premier acte de la restructuration de la Corniche et de la viabilisation du site touristique Mar Chlca, « Le Rif » mobilise pas moins de 43 millions de dirhams d'investissements. L'édifice, dessiné par l'architecte marocain Taoufik El Oufir (Rabat), est





Located at the corner of Avenue Youssef Bentachafine and the Corniche, the new Mercure hotel is actually a reconstruction - or rather a metamorphosis - of the old one. Funded by the Société Hôtellerie Nador (SHN) and the CGI (Compagnie Générale Immobilière), subsidiaries of CDG Development Group, the complex extends the waterfront road, with two parallel five-story buildings. A landscaped green space lies in between. The first stage in the restructuring of the Corniche and the provision of services for the Mar Chlca tourist site, «The Rif» represents a substantial investment (43 million dirhams or 11.7 million dollars). The building, designed by Moroccan architect

bordé de bassins et de palmiers. Les quatre étoiles du « Rif » mixent une évidente vocation touristique, avec une dimension business. L'hôtel est scindé en deux parties, dont une résidence immobilière pour la promotion touristique de 84 appart-hôtels, la plupart étant exploités en gestion locative par la société Hôtels et Resorts of Morocco (HRM), une filiale de CDG. La HRM est spécialisée dans le développement de projets hôteliers structurants intégrés – cadre d'hébergement pour les clients, conditions de travail pour le public interne, outils de production à travers des offres aux standards internationaux.

Outre les 84 appart-hôtels, « Le Rif » déploie 123 chambres, 16 suites, un business center, des restaurants, un piano-bar, une discothèque, des commerces, un centre de spa et fitness à proximité des deux piscines (l'une couverte, l'autre extérieure), des salles de séminaire, un mini-palais des congrès, des salles de jeux et un club enfants. Il s'intègre au parcellaire et à la morphologie hérités de la cité espagnole : damier de pare-soleil menuisés ou maçonnés, claustra géométrique aux allures de moucharabieh.



Taoufik El Oufir (Rabat), is surrounded by ornamental ponds and palm trees. The Rif's four stars cater for an obvious tourist clientele, but also has a business dimension. The hotel is split into two parts, a residential section for promoting tourism with 84 hotel apartments, mostly operated by the rental management company Hotels and Resorts of Morocco (HRM), a subsidiary of CDG. HRM specialises in the development of integrated hotel development projects - managing accommodation for clients, working conditions for personnel, and production tools through a range of facilities that meets international standards.

In addition to the 84 hotel apartments, the Rif has 123 rooms. 16 suites, a business centre, restaurants, a piano bar, a nightclub, shops, a spa and fitness centre adjoining two swimming pools (one indoor, one outdoor), seminar rooms, a mini-conference centre, games rooms and a kids club. It integrates with the designs and morphology inherited from the Spanish city with checkerboard sunscreens in wood or stone, and geometric trellises in the moucharaby style.





Audace géométrique, pureté des lignes, articulation fonctionnelle des différents espaces intérieurs : cet hôtel Mercure flamboyant neuf est une réussite. Le défi de l'entrée dans le 21^{ème} siècle est relevé ! « On remarquera le rythme visuel imprimé par les menuiseries bleues foncées de Profils Systèmes, lesquelles font écho à la mer », souligne Taoufik El Oufir.

Voici les principes qui ont présidé à la conception du projet : qualité architecturale, développement durable, valorisation du site, maîtrise du coût global. Naturellement, « le confort acoustique et visuel joue un rôle important », rappelle l'architecte. Les gammes de Profils Systèmes participent enfin, par leur qualité thermique, à la performance énergétique de l'hôtel.

La priorité reste l'optimisation des surfaces et une recherche de fonctionnalité, d'ambiance et de convivialité des espaces internes. Le vaste hall d'accueil dégage ainsi une impression de standing et de modernité. Pour le plus grand bonheur d'Othmane Hannaoui, directeur des opérations à la CGI : « Il faut oser et ne pas rester médiocre, pour que Nador assume son rôle de locomotive pour toute une région en plein essor économique. Avec 'Le Rif', nous voulons créer un effet d'entraînement urbain, moderne et futuriste. » Grâce à ces qualités architecturales et sa rationalité, le complexe hôtelier fait figure de modèle à suivre pour les futurs investissements touristiques dans la région.

With its striking geometrical patterns, clean lines, and functional connections between the various interior spaces, this brand new Mercure hotel is a definite success. The challenge of entering the 21st century has been met! «The visual pattern created by the dark blue fittings from Profils Systèmes echo the sea,» points out Taoufik El Oufir. The project's design has been based on the principles of architectural quality, sustainable development, highlight of the natural environment, and control of the overall cost. Naturally, «visual and acoustic comfort play an important role,» explains the architect. The thermal quality of Profils Systèmes' ranges also contribute to the hotel's energy performance.

The priority remains the optimization of the spaces, with a combination of functionality, a convivial atmosphere and pleasant-to-use internal areas. The vast lobby and exudes a feeling of luxury and modernity. Othmane Hannaoui, CGI's director of operations, is delighted with the project: «you have to take risks and rise above the mediocre, if Nador is to fulfil its role as the driving force for an entire region with a thriving economy. With the Rif, we wanted to create a modern, futuristic effect with real urban impetus.» The hotel complex's architectural qualities and the rationale of its operation will serve as a model for future tourism investment in the region.





Un projet d'ensemble

A unifying project

Il n'y pas qu'Agadir et Marrakech au Maroc ! La volonté du gouvernement marocain est de mettre en valeur le tourisme sur la côte nord-est de la Méditerranée, où sévit le trafic de la drogue. D'où le projet de complexe touristique à Nador (130 000 habitants), dont l'hôtel Le Rif est la première pierre. Ce plan d'aménagement mobilisera au total 273 millions de dollars. A la baguette : le groupe CDG développement, via la Société Hôtelière de Nador (SHN), assistée par la CGI, en tant que maître d'ouvrage délégué. Nador est tout proche de la frontière avec l'Algérie (70 km). L'autre grande ville du nord-est marocain est Oujda.

There is more to Morocco than Agadir and Marrakesh! The Moroccan government wants to develop tourism on the north-east coast of the Mediterranean, where drug trafficking is currently rampant. Hence the tourist complex project in Nador (130,000 inhabitants), of which the Le Rif hotel is the cornerstone. This development plan will involve a total investment of 273 million dollars. Managed by the CDG development group, through the Société Hôtelière de Nador (SHN), with the help of the CGI, as the contracting authority's representative. Nador is very close to the border with Algeria (70 km). The other major town in North-eastern Morocco is Oujda.





EN CHIFFRES

Maîtrise d'œuvre, architecte : **Taoufik EL OUFIR, Rabat**
web : www.arteo.ma

Surface de plancher : **27 953 m²**

Coût : **273.696.000 DHS**

Calendrier projet & livraison : **août 2010 - décembre 2014**

Economiste, BÉI thermique-acoustique : **BET NOVEC**

Menuiseries : **Profils Systèmes**

Gammes couleurs : **Profils Systèmes série Furio® Pureline et Série Vento Vec en Terra Cigala® Bleu Antique**

Fabricant / Installateur : **Aluminium du Maroc - Saint Gobain Grenson et Perfellini**

Surface du terrain : **13 427 m²**. La topographie du terrain accuse un très léger dénivelé.

Photos : **Jean-Claude Laffitte**

IN FIGURES

Project Management, architect, **Taoufik EL OUFIR, Rabat**
Website: www.arteo.ma

Floor area: **27,953 m²**

Cost: **273,696,000 DHS**

Project calendar & delivery: **August 2010 - December 2014**

Energy-saving HVAC engineers: **BET NOVEC**

Joinery: **Profils Systèmes**

Colour ranges: **Profils Systèmes Furio® Pureline and Vento Vec series in Terra Cigala® "Bleu Antique"**

Manufacturer / installer: **Aluminium du Maroc Saint Gobain - Grenson et Perfellini**

Area of land: **13,427 m²**. The topography of the land has slight differences in altitude.

Photos: **Jean-Claude Laffitte**